

Niort / Coulon

La Vélo Francette



Départ
Niort

Arrivée
Coulon

Durée
1 h 13 min

Distance
17,27 Km

Niveau
Je débute / En famille

Thématique
Au fil de l'eau, Nature & petit patrimoine

Une étape vélo à fleur d'eau au cœur du Marais Poitevin, sinuant entre les méandres de la Sèvre niortaise et alternant chemins de halage et petites routes. Les sites de Roussille et de La Garette sont idylliques pour s'accorder une pause dans ce dédale de boucles cyclables. Pour faire étape, un petit détour vers la capitale de la Venise verte, Coulon, s'impose.

Le marais Poitevin à vélo de Niort à Coulon

Jalonnement La Vélo Francette. Itinéraire sur les chemins de halage avec des passages sur routes partagées. De nombreuses passerelles permettent de changer de rives et profiter des perspectives sur la Sèvre niortaise.

Offices de Tourisme

- [Office de tourisme de Niort Marais Poitevin-Vallée de la Sèvre Niortaise](#)
Port Boinot, "Le Séchoir", 1 rue de la Chamoiserie
79200 Niort
05 49 24 18 79
info@niortmaraispoitevin.com

SNCF

Gare de Niort :

- TGV et TER, ligne 13 Poitiers > Niort > La Rochelle
- Lignes 11 et 13 Paris > Angoulême ou Niort > Saintes > Royan
- Voir détails : <https://www.ter.sncf.com/nouvelle-aquitaine>

Bus

- Ligne T : Niort > Magné > Coulon
[Voir détails](#)

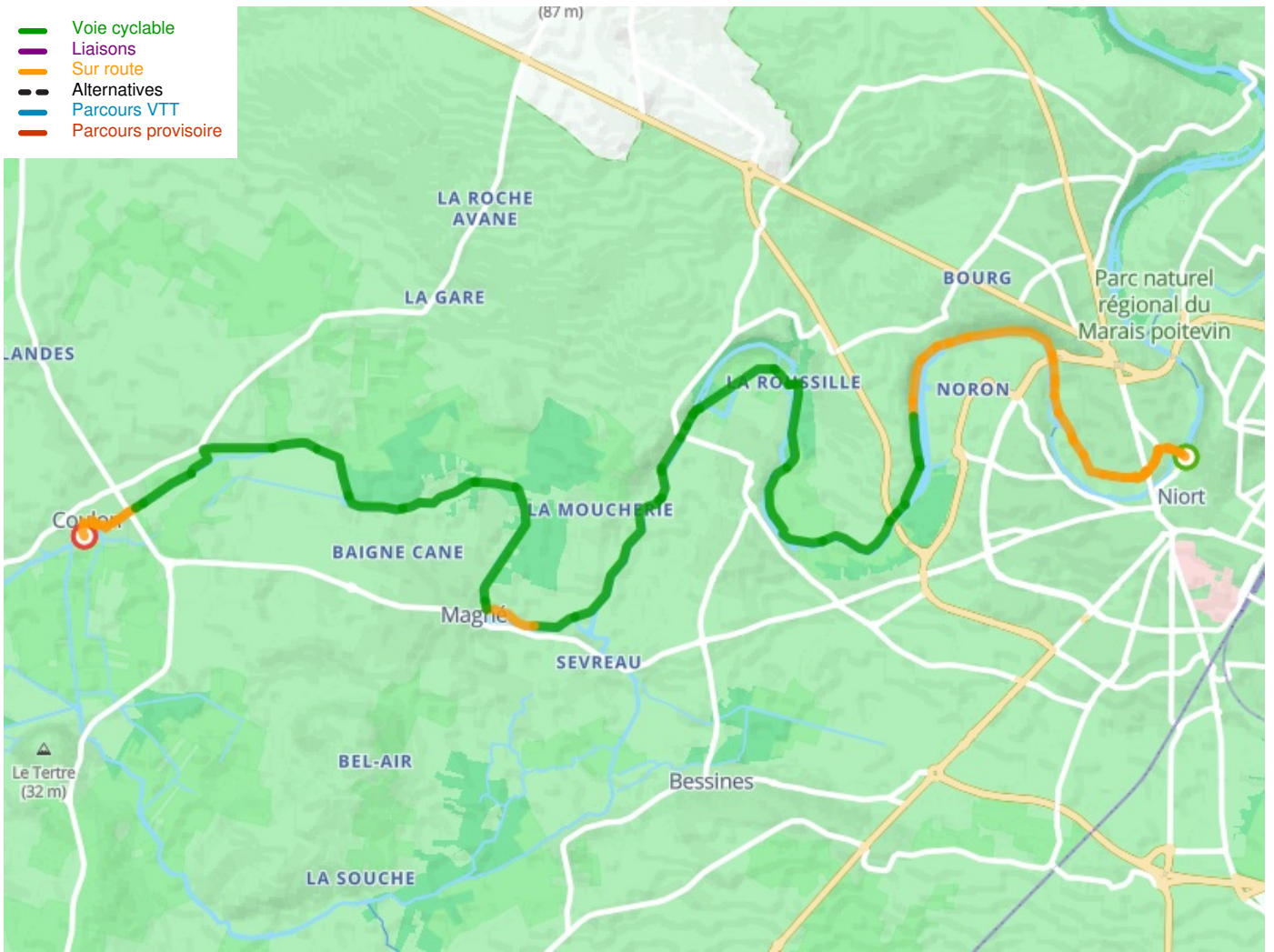
À ne pas manquer

Niort : [la Coulée Verte de la Sèvre niortaise](#), le donjon roman, les halles du marché (jeudi, samedi et dimanche matin), les églises et le temple protestant, l'Hôtel de Ville, le « Pilon », les jardins de la Brèche

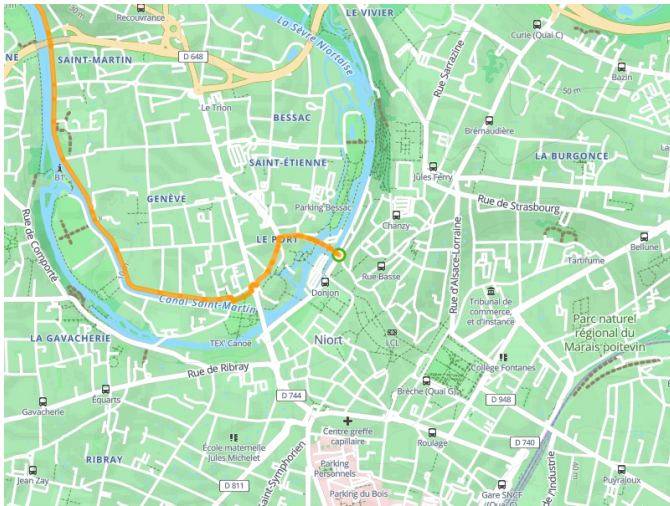
St-Liguaire : bac à cordes du Port Lateau, écluse à sas de La Roussille et auberge dans un cadre idyllique

Coulon : au cœur du Parc naturel régional du Marais poitevin, Grand Site de France, Maison du Marais Poitevin dernier logis médiéval du bourg (XV^e siècle) raconte aujourd'hui le lent aménagement et la construction des paysages du [Marais poitevin](#), église Sainte-Trinité, port fluvial.

- Voie cyclable
- Liaisons
- Sur route
- Alternatives
- Parcours VTT
- Parcours provisoire



**Départ
Niort**



**Arrivée
Coulon**

